



TRANSPORDIAMET

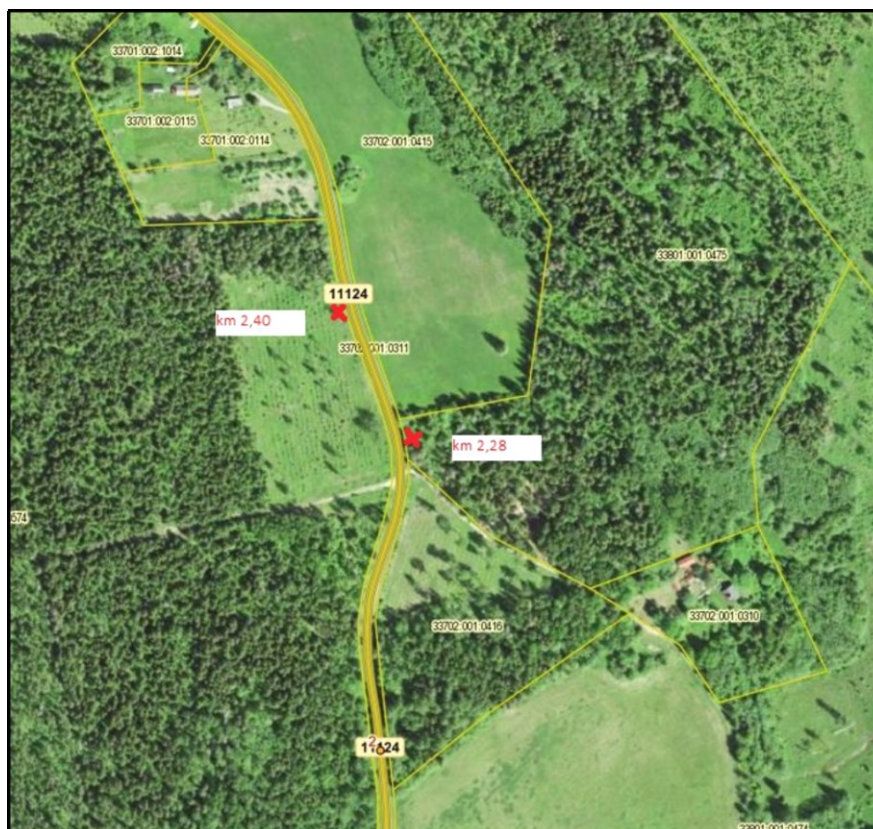
Kose Vallavalitsus
vald@kosevald.ee
Hariduse tn 1
75101, Harju maakond, Kose vald,
Kose alevik

Teie 26.09.2023 nr 8-6/1536

Meie 20.10.2023 nr 7.1-2/23/20418-2

Kose valda riigiteele nr 11124 uute bussipeatuste koostõlastamine

Olete teavitanud Transpordiametit uute bussipeatuste rajamise vajadusest Harju maakonnas Kose vallas riigiteele nr 11124 Viskla-Pikavere (edaspidi *riigitee*), orienteeruvalt asukohtades km 2,28 (paremal) ja 2,40 (vasakul). Bussipeatuste asukohad on tähistatud Maa-ameti kaardil (vt *joonis I*).



Joonis 1. Bussipeatuste orienteeruvad asukohad

Peatused on kavandatud riigiteele, mille liiklussagedus ja mõjupiirkonnas elavate elanike arv on väike (liiklussagedus 220 a/ööp; peatuse mõjupiirkonnas <200 inimest). Eeldame, et olete kaasanud bussipeatuste asukoha valimisse kohalikud elanikud ja võtnud kuulda nende arvamust. Tuginedes liikluseaduse § 7¹ lg 2 alusel kehtestatud majandus- ja taristuministri määruse

„Tähistatavate teede liigid, juhatus- ja teeninduskohamärkide paigaldamise kord ning sihtpunktidele viitamise süsteem“ § 2 ja 9 sätetele ning esitatud taotlusele **kooskõlastame bussipeatuste asukohad, ootealade ehitamise (soovitavalt kõigisse peatustesse) ja liiklusemärgide 541a paigaldamise järgmistel tingimustel.**

1. Ooteala rajamine.
 - 1.1 Bussi ootajatele tuleb peatustesse kavandada ooteala (kruus-, killustik-, freespuru- või tolmuvaba kate koos kasvupinnase eemaldamisega) ning kitsa teepeenra korral näha ette truupe või laiendus vastavalt tüüpjoonisele Lisa 1.
 - 1.2 Ooteala rajamiseks ja märkide paigaldamiseks tuleb Transpordiametist (maantee@transpordiamet.ee) taotleda liiklusvälise tegevuse luba.
2. Liiklusemärgidega seotud tingimused.
 - 2.1. Liiklusemärgid valmistada vastavalt standardi EVS 613 „Liiklusemärgid ja nende kasutamine“ ning „[Riigiteede liikluskorralduse juhendi](#)“ nõuetele.
 - 2.2. Märkidele kanda peatuse nimi (nime määrab kohalik omavalitsus).
 - 2.3. Märk paigaldada ooteala taha, ooteala selle otsa juurde kuhu jääb peatuva bussi esiüks.
 - 2.4. Märki alumise serva kõrgus ooteala kattest (kõnnitee äärde paigaldamisel kõnnitee kattest) minimaalselt 2,2 m.
3. Üldised tingimused liiklusemärgide paigaldamiseks riigiteele.
 - 3.1. Liiklusemärgid peavad olema paigaldatud vastavalt EVS 613 nõuetele.
 - 3.2. Märki paigaldaja ja ooteala ehitaja on kohustatud välja selgitama riigitee muldes olevad tehnoõrgud ja kooskõlastama tegevused võrgu kaitsevööndis võrguvaldajaga.
 - 3.3. Märkide valmistamise ja paigaldamisega seotud kulud kannab nende omanik.
 - 3.4. Pärast liiklusemärgide paigaldamist tuleb teavitada tööde lõpetamisest ning 5 tööpäeva jooksul esitada need tee omaniku esindajale ülevaatamiseks (maantee@transpordiamet.ee), et võimalikud paigalduspuudused saaksid operatiivselt likvideeritud ning uute peatuste asukohad kantud Riiklikusse Teeregistrisse.
 - 3.5. Pärast vajaduse möödumist (peatuse likvideerimist) tuleb märgid eemaldada.

Transpordiamet ei võta endale kohustusi seoses uute bussipeatuste rajamisega, sh peatusetaskute, peenralaienduste, platvormide, istepinkide vms ehitamine. Vajadusel tuleb sellised tööd finantseerida kohalikul omavalitsusel. Täiendavaid koolibussipeatuse kavandatakse eelkõige õpilaste turvalise koolitee tagamiseks, mistõttu palume hinnata olukorda iga paari aasta järel, kas tulenevalt muutustest elanikkonnas ja/või liikluskeskkonnas on põhjust bussipeatus likvideerida või välja ehitada ooteplatvorm.

Kui ei täideta eespool loetletud tingimusi, siis on loa väljastajal vastavalt haldusmenetluse seaduse § 66 lg 2 punktile 1 õigus tunnistada luba kehtetuks.

Käesolev otsus jõustub teatavakstegemisest. Otsuse kohta on võimalik esitada vaie Transpordiametile (Teelise 4, 10916 Tallinn, maantee@transpordiamet.ee) haldusmenetluse seaduses või kaebus halduskohtule halduskohtumenetluse seadustikus sätestatud korras 30 päeva jooksul.

Lugupidamisega

(allkirjastatud digitaalselt)

Marten Leiten
juhataja
planeerimise osakonna kooskõlastuste üksus

Lisa: Bussipeatuse ooteala

Jana Prost
5792 4753, Jana.Prost@transpordiamet.ee